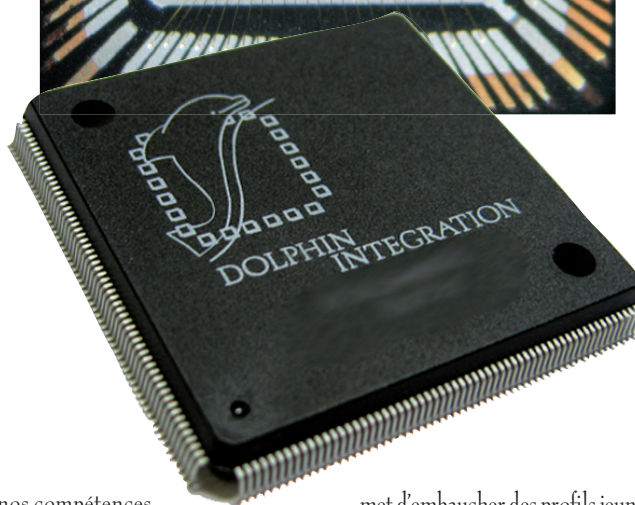
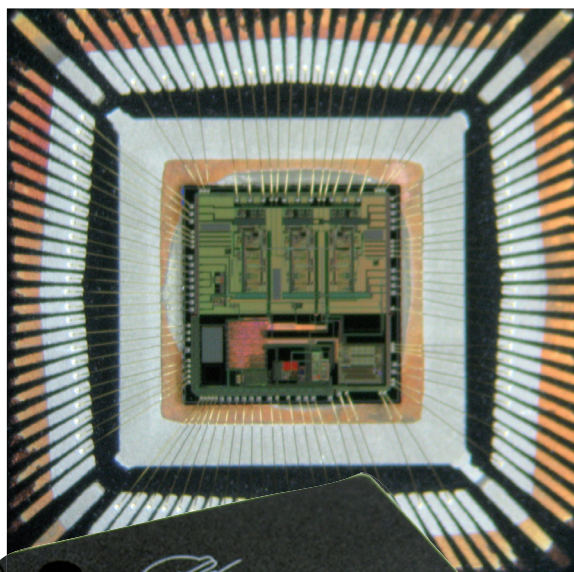


Dolphin Intégration choisit Israël pour ses compétences technologiques

Fondée en 1985 par Michel Depeyrot, l'entreprise grenobloise Dolphin Integration SA est spécialisée dans la conception de circuits intégrés pour l'industrie de la microélectronique. Présente au Canada et en Allemagne, via ses filiales à Duisbourg et Montréal, Dolphin Integration, cotée sur Alternext, a débuté ses relations commerciales avec Israël au milieu des années 90 avant d'y implanter sa troisième filiale en 2009, à Netanya.



Alors que les entreprises françaises qui ont fait le choix de la délocalisation de tout ou partie de leur activité le font le plus souvent pour faire baisser leur masse salariale, Dolphin Integration s'inscrit dans une autre démarche. « Nous sommes implantés en Allemagne, au Canada et en Israël, qui sont trois pays à niveau de salaires élevé », explique ainsi Michel Depeyrot, dont l'entreprise a atteint en 2011 le chiffre d'affaires d'environ 12,5 M€. « Le but pour nous », poursuit-il « en délocalisant une partie de nos activités, n'est pas de faire des économies ». Au contraire, serait-on même tenté d'écrire, tant les niveaux de salaires en Israël, notamment, sont importants. Mais que vient alors chercher en Israël une entreprise comme Dolphin Integration ? Les compétences qu'elle peine à dénicher en France ainsi qu'une ouverture vers les marchés d'Extrême Orient. « La motivation première, c'est l'apport en compétences complémentaires de

nos compétences locales et donc la contribution technologique », résume le président fondateur de Dolphin Integration.

« Notre premier marché, c'est la Chine »

Présente commercialement en Israël depuis le milieu des années 90, Dolphin Integration a franchi un cap supplémentaire en 2009, en installant à Netanya sa troisième filiale. « Nous employons à ce jour sept personnes. Nos locaux nous permettant d'en accueillir une douzaine au total. Nous sommes d'ailleurs en phase de recrutement », révèle Michel Depeyrot. Qui a trouvé en Israël ce qu'il était venu y chercher : du personnel qualifié aux compétences haut de gamme. « Le niveau de formation en Israël est excellent. Ce qui nous per-

met d'embaucher des profils jeunes, qui sont toutefois encadrés par des collaborateurs plus expérimentés », explique-t-il. Spécialisée dans la conception de mémoires, la filiale israélienne de Dolphin Integration offre au groupe coté sur Alternext une porte d'entrée idéale sur les marchés d'Extrême Orient. « Notre premier marché, c'est la Chine », rappelle à ce titre Michel Depeyrot. Qui se dit très satisfait de la dernière née de ses filiales. « Le contexte géo politique particulier d'Israël n'a jamais constitué une difficulté pour nous », explique le PDG. « Mais il est bien sûr essentiel de saisir toutes les subtilités de la vie des affaires, notamment en matière de négociations. Comme il est primordial d'avoir une bonne compréhension de la culture israélienne », ajoute Michel Depeyrot.

Thomas Charrondières

Israël

- Capitale : Tel-Aviv (siège du gouvernement). Jérusalem étant la capitale revendiquée
- Population : 7 437 500 millions d'habitants
- Superficie : 21 060 km²
- Etablissements à capitaux israéliens en Rhône-Alpes : 5 : ALLIBERT INDOOR France (Groupe KETER) - (38-Voreppe), fabrication d'étagères et armoires en plastique ; BATH TOILETTES ACCESSOIRES (Groupe KETER PLASTIC) - (38-Moirans), fabrication de sièges de toilettes ; HAM-LET France (Groupe HAM-LET) - (69-Brignais), commercialisation de robinetterie inox d'instrumentation et d'analyse ; PANSEMENTS RAFFIN (Groupe NISSAN MEDICAL) - (69-St Romain de Popey), vente de dispositifs médicaux (compresses, bandages,...) ; PLASSON EUROPE AVICULTURE (Groupe PLASSON) - (42-Roanne), commercialisation de produits et matériaux pour l'aviculture.
- Implantations d'entreprises rhônalpines en Israël : 4 : CICYLONNAISE DE BANQUE (69-Lyon), banque ; DOLPHIN INTEGRATION (38-Meylan), développement de circuits intégrés, de composants et de progiciels de CAO pour microélectronique ; EGIS RAIL (69-Lyon), études et maîtrises d'œuvre de transports publics et ferroviaires ; ENTEGRIS (38-Moirans), vente de matériel pour mesurer les liquides et les produits chimiques dans le processus de la fabrication de semi-conducteurs.

Source : CCIR Rhône-Alpes